

2020.01



해외영어캠프

Singapore & Malaysia



싱가포르 및 말레이시아 연계 영어캠프



목 차

I	운영기관
II	교육과정
III	캠프장소 안내
IV	학생관리계획
V	캠프주최 안내



운영기관

- 운영기관

- 싱가포르 & 말레이시아

소개



(주)국제교류연합

ENGLISH CAMPS



운영기관

(주)국제교류연합

자사 CAMP만의 장점

1. 공공기관(교육청, 국내대학 위탁 해외연수 등) 연수사업 및 기업체 임직원 자녀 해외캠프, MBC 연합캠프 수탁운영 등 다양한 경험과 노하우를 가지고 있습니다.
2. 안전을 최우선으로 생각하는 (주)국제교류연합CAMP는 치안수준이 우수한 나라와 환경에서 진행합니다.
3. 교육의 질과 안전한 캠프를 위해 SNS를 통해 24시간 부모님과 소통하며, 연수과정을 공유합니다.
4. 캠프 한번 보낼 비용으로 두 곳의 국가를 경험할 수 있습니다.
5. 각 국가별 정부기관의 협조 하의 프로그램이 구성되었습니다.
 - 말레이시아 정부의 초청으로 매해 지역 민속 축제에 참여하며, 현지 신문사에 성공적인 캠프로서 보도되기도 하였습니다.
 - 싱가포르 및 말레이시아 교육과정은 타사와 달리 정규학교에서 진행됩니다.
6. 모든 과정은 국내외를 포함하여 위탁 없이 진행됩니다.
7. 타 캠프에 비하여 학부모의 만족도가 높아 기존 참가자의 재 참가율이 높은 캠프입니다.
8. 부모와 같은 마음으로 자녀의 생활 및 학업을 관리합니다.
9. 재미있는 영어, 살아있는 영어로 아이들과 함께 합니다.

Korean kids have a 'perfect holiday'

DESARU: Forty-four Korean children, aged 10 to 15, who were accompanied by English language teachers from the United States, recently stayed at the Lotus Desaru Beach Resort here during their school vacation.

The one-month stay at the resort was organised by Gabriel Recruitment Agency (GRA) and sponsored by three Korea-based companies — Gwangju Bank, Chonbuk Bank and MBC Media — where the children's parents were employed.

Event coordinator Kim Ji Sun, 34, said the programme helped the children to improve their command of the English language and expose them to the Malaysian culture.

"In Korea, the parents push their children to study hard. We organise such events during the summer or winter breaks as we want the children to have fun while learning," said Kim.

He described Malaysians as a friendly lot, and the group had enjoyed their stay at the resort.

"We are making plans to organise another outing to Malaysia again in January next year," he said, adding that similar trips had been organised to the Philippines and Australia in previous years.

Kim's colleague, Daniel Shim, 34, also a Korean, chimed in to say that the



Korean students and teachers had a smashing time at the Desaru Beach Resort. Pic: Chuah Bee Kim

children were fascinated with Malaysia's diverse multi-racial culture.

"The children were curious about the locals here who were made up of

Malays, Chinese and Indians and enjoyed trying out new food.

"To round it up, I would say the children had a perfect holiday in

Desaru," said Shim.

GRA also organises English camps and robotics camps for children and university students. By Chuah Bee Kim



ENGLISH CAMPS



한국처럼 교육열이 높은 국가들 중 단연 최고의 교육 퀄리티를 자랑하는 나라

세계 경제 금융 및 교육의 중심 - 싱가포르

이중 언어 교육정책으로 영어가 중심적인 공용어로 사용되고 있으며, 매년 세계 경제 포럼으로부터 국가경쟁력 1,2위를 다투는 국가로 선정되고 있습니다.

법과 제도의 정비가 매우 엄격하여 깨끗한 환경과 안전한 치안은 물론 세계 최상위권 교육을 받을 수 있는 국소수의 나라 가운데 한 곳입니다.

현재는 각광받는 조기유학 국가 중 한 곳으로 어렸을 때부터 전세계의 유능한 인재들을 만나 다국적 인맥 형성을 하기에 매우 좋은 나라입니다.

- 세계적 명문 대학들과 뛰어난 교육 경쟁력
- 안정된 경제와 인프라 시설 및 이용의 용이성
- 고 품격의 생활과 다양한 문화 사회
- 국제학생을 위한 이상적인 교육환경과 우수한 교육 품질
- 동서양의 장점을 결합한 이국적이며, 가장 이상적인 유학국가이며 최대의 다국적 글로벌 기업의 진출 국가



ENGLISH CAMPS



한국처럼 교육열이 높은 국가들 중 단연 최고의 교육 퀄리티를 자랑하는 나라



차세대 동아시아의 리더 - 말레이시아

경제적으로나 정치적으로 매우 안정된 국가로 선진국에 비해서도 치안이 매우 안정된 국가이며 다민족 국가로 말레이어와 영어를 공용어로 사용하는 국가입니다.

국가적으로 선진국의 다양한 교육 과정을 수용하여 우수한 국제 학교가 많고 아시아에서는 유일하게 트위닝 프로그램을 운영 중입니다. 2020년 선진국 대열에 합류하는 것이 현재 말레이시아의 목표입니다.

- 안전하고 건전한 사회분위기
- 정치적 안정성 및 깨끗한 도시 환경
- 동남아시아 문화를 잇는 열대의 휴양 낙원
- 영어와 중국어를 동시에..

ENGLISH CAMPS



교육과정

- 프로그램개요
- 타사와 프로그램 비교
- 교육목표
- 싱가포르 공립학교
캠프특징
- 말레이시아 국제학교
캠프특징
- 프로그램일정표
- 포토스토리&나익꿈-



*"Before the Leadership camp, we never did any kind of speaking, and now we speak English all of the time,"
"It's easy once you know how."*



(주)국제교류연합

ENGLISH CAMPS



교육과정 - 프로그램 개요

(주)국제교류연합

모든 프로그램을 한눈에!!!

구분	내용
주제	Get ready to have fun! / Get ready to learn!
교육기관	싱가포르 명문 정규사립학교 & 말레이시아 국제학교
국가	싱가포르 및 말레이시아(조호바루)
대상	초등학교 3학년부터 고등학교 2학년까지
일정	4주(20.01.04 ~ 20.01.31) - 1월 4일 출발해서 1월 31일 인천공항 도착
숙소	싱가폴(사립학교 기숙사) 및 말레이시아(프리미엄 콘도형 기숙사)
비용	4주 429만원 (불포함: 왕복항공권, 싱가폴 야외체험활동 식비5회, 개인 용돈)
수업	<p>[싱가포르] 싱가포르 사립학교 특별 영어수업 오후 야외체험학습(미션수행) Team building 훈련 / Photo Story 사립학교 문화교류</p> <p>[말레이시아] 말레이시아 국제학교 정규수업 방과 후 다양한 과외활동 (Home science, Chess, Football, Tennis 등) 주말 문화체험 활동</p>

ENGLISH CAMPS



자사 CAMP만의 특징

자사CAMP는 다릅니다

- 싱가포르 교육부 명문 사립학교 특별 수업
- 말레이시아 국제학교 정규수업
- 싱가포르&말레이시아 캠프 가운데 유일하게 양국 체류 및 정규 교육기관 수업
- 현지 학생들과의 다양한 문화교류활동
- 24시간 상시 의료인력 대기
- Student Centered Class 학생 주도식 수업
- 미션해결방식의 현장체험학습
(Mission impossible in Singapore)
- 탄탄한 커리큘럼, 다양한 프로그램
- 팀 별 활동 (Photo Story)



[싱가폴 수업중]



[Art&Craft 수업]

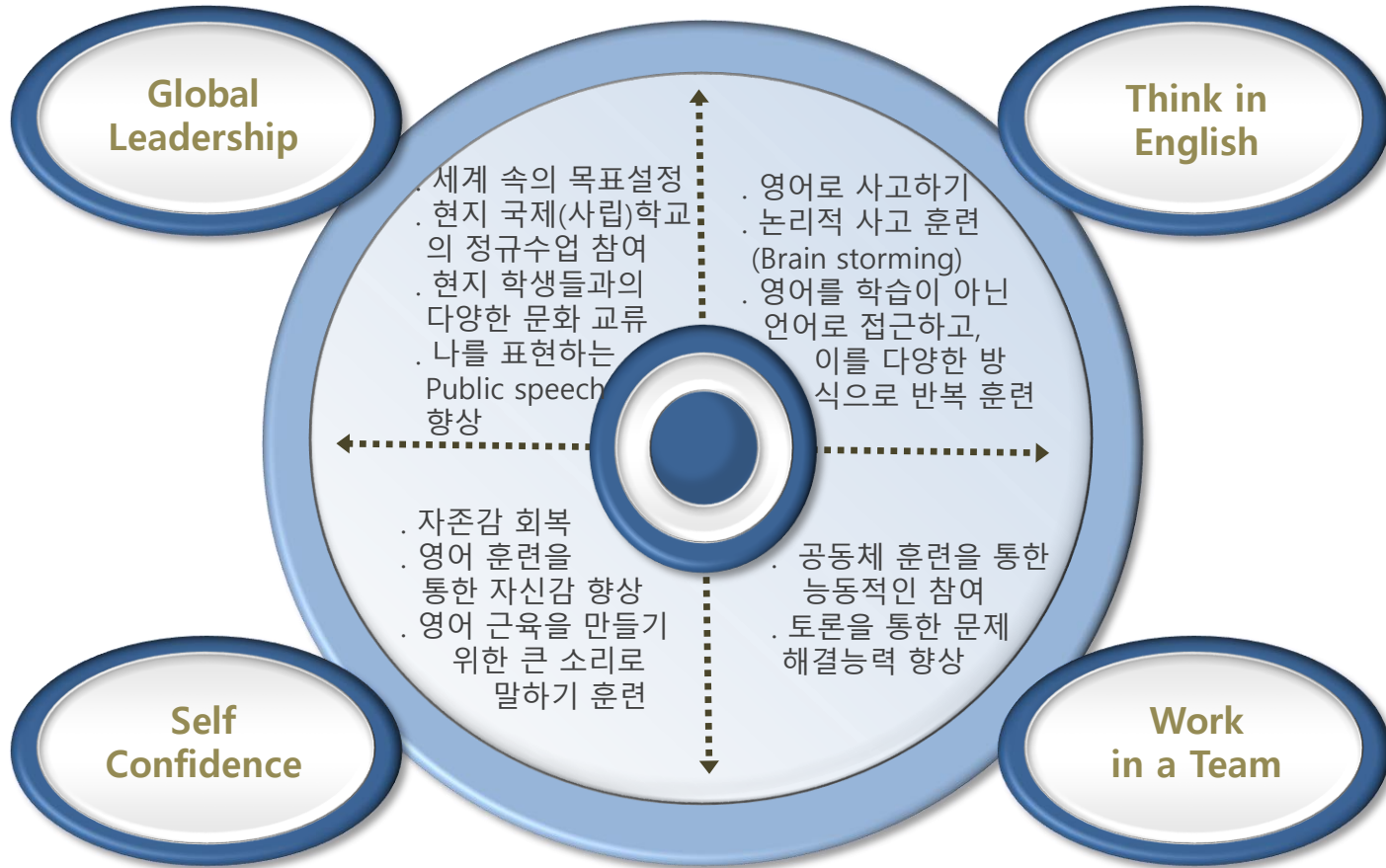
	자사CAMP(싱가포르/말레이시아)	타사캠프(싱가포르/말레이시아)	타사캠프(필리핀 영어캠프)
교육과정	<p>싱가포르 명문사립학교 수업 현장체험활동, Treasure Hunt</p> <p>말레이시아 국제학교 정규수업 다국적 외국인 문화교류 활동</p>	<p>싱가포르 교육과정 없음 *싱가포르 교육자체가 없음</p> <p>말레이시아 자체 단체수업</p>	<p>자체 ESL센터에서 맨투맨 수업 및 그룹수업</p>
강사	<p>국제학교 원어민 정교사, 보조교사</p>	<p>동남아시아 - 필리핀/말레이시아 강사 일부 원어민 수업</p>	<p>대다수 필리핀 강사</p>
주변환경	<p>싱가포르 세계적인 치안 강국, 교육 선진국</p> <p>말레이시아 아시아 내에서 정치적 안정으로 치안이 상당히 안정적</p>	<p>말레이시아 아시아내에서 정치적 안정으로 치안이 상당히 안정적</p>	<p>필리핀 폭우, 쓰나미 등 자연재해에 민감하며 교육장 외 외부활동을 하기에는 치안이 매우 불안정</p>
체류	<p>싱가포르 사립학교 기숙사 /</p> <p>말레이시아(조호바루) 프리미엄 콘도형 기숙사</p>	<p>말레이시아 자체연수센터의 외부 호텔 등 *비용절감을 위해 당일 싱가포르 투어 6~7회 진행</p>	<p>필리핀 자체 숙박시설 (학원 기숙사 또는 리조트 활용)</p>



교육과정 - 교육목표

(주)국제교류연합

명확한 목표 설정과 전략적 접근



ENGLISH CAMPS



교육과정 - 싱가포르 사립학교 캠프 특징

(주)국제교류연합

1917년 설립된 난양사립학교는 싱가포르 최고 명문 학교 중에 하나로 기숙사를 운영하면서도 최근 수년간 졸업시험인 PSLE 점수가 **전국 1~2위** 수준을 유지하고 있는 학교입니다.

[특징]

1. 단기 Study tour 참가 학생들을 대상으로 영어 & 과학 특별 프로그램 운영
2. 교육부 영재 교육 프로그램 운영
3. 과학 및 수학 재능 프로그램은 스탠포드 EPGY 수학과정 제공
4. 매년 발표하는 공식 학교 순위에서 최고의 학교로 선정
5. 교내 기숙사 생활로 규칙적인 생활이 가능하며 24시간 학생관리

2014 PSLE Results

S/N	NAME OF SCHOOLS	2014 Sec1
1	NANYANG GIRLS HIGH SCHOOL * - IP	261
2	RAFFLES INSTITUTION - IP	259
3	RAFFLES GIRLS' SCHOOL (SECONDARY) - IP	259
4	HWA CHONG INSTITUTION - IP	256

168 more rows, 2 more columns



ENGLISH CAMPS



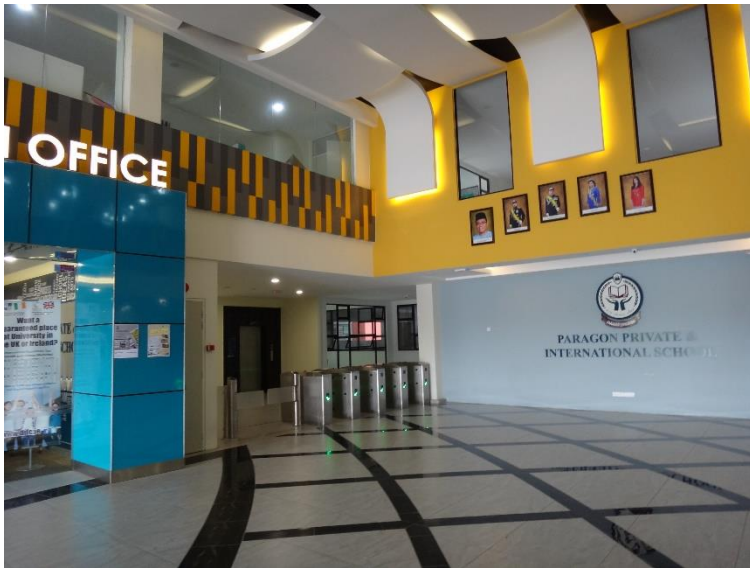
교육과정 - 말레이시아 국제학교 캠프 특징

(주)국제교류연합

말레이시아 국제학교는 영국식 교육과정인 캠브리지 프로그램을 적용하여 교과과정을 진행하며, 최신식 시설에 학생들의 안전하고 쾌적한 생활을 위해 많은 투자를 하였으며 경험 많고 능력 있는 교사들과 교육프로그램으로 학업 만족도가 매우 우수한 국제학교입니다.

[특징]

1. 모든 수업을 영어로 진행
2. 현대적인 시설 및 콘도형 기숙사에 체류
3. 방과 후 다양한 과외활동 진행
4. 정규과정 내 영어 수업 과정 추가 편성으로 단기 Study tour 참가자들의 적응 용이
5. 학생별 1대1 버디 프로그램 운영으로 현지 문화 교류 및 영어 습득에 대한 동기부여



ENGLISH CAMPS



교육과정 – 말레이시아Module별 학습내용

(주)국제교류연합

영국식 정규과정은 캠브리지 프로그램을 적용한 국제학교로 캠프 참가자를 위한 맞춤 교육과정 운영

아래는 교육과정의 샘플 Time table로 캠프 참가자는 국제학교 학생들과 정규 수업에 함께 참여하며, 수업 과정은 영어 수업의 비중을 높이고, 특별 과정으로 말레이시아 문화교류와 다양한 Activity 프로그램을 연계하여 운영합니다. Academic 수업 과정은 8:00 ~ 16:00분까지 운영되며 14시 이후 2시간 동안 별도의 과외활동 (BADMINTON, HOME SCIENCE, TRACK & FIELD, DANCE, BASKET BALL, BADMINTON, TABLE TENNIS, CHESS 등) 이 진행됩니다.

DAYS	TIME	BREAK	LUNCH	ASSEMBLY	UNIFORM BODIES	SPORT/CLUBS	
ALLOCATION OF SUBJECTS		REMARKS					
SUBJECTS	NUMBER OF LESSONS/WEEK						
ENGLISH	10	Conversational, Public speaking, drama, show and tell, etc			* Note: The students will be joining either Year 5 & 6 or Year 7 & 8 according to their age category. * Every lesson is of 40 minutes duration. Students must attend assembly (based on which class they join). * Students get to join different ECA activities and option form will be given for them to choose as their wish.		
SCIENCE	4	Experiments					
ART	4						
LEGO	4						
CHINESE CALLIGRAPHY	2						
MALAY	3	Conversational, ketupat making, tarian joget, etc					
MANDARIN	3	Conversational, lantern making, etc					
PHYSICAL EDU	2						
MUSIC	2						
MALAYSIAN HISTORY	3						

ENGLISH CAMPS



교육과정 - 전체 프로그램 일정표(4주프로그램)

(주)국제교류연합

명확한 목표 설정과 전략적 접근

SAT	SUN	MON	TUE	WED	THUR	FRI
1일차	2일차	3일차	4일차	5일차	6일차	7일차
1차팀 인천출발 싱가폴 도착	도착OT 개인정비	국제학교 입학 & OT 방과 후 과외활동	ESL영어수업 방과 후 과외활동	ESL영어수업 방과 후 과외활동	ESL영어수업 방과 후 과외활동	ESL영어수업 방과 후 과외활동
8일차	9일차	10일차	11일차	12일차	13일차	14일차
주말체험활동 조호바루 동물원& AEON MALL	개인정비 팀별활동 물놀이& BBQ	국제학교수업 방과 후 과외활동	국제학교수업 방과 후 과외활동	국제학교수업 방과 후 과외활동	국제학교수업 방과 후 과외활동	국제학교수업 방과 후 과외활동
15일차	16일차	17일차	18일차	19일차	20일차	21일차
주말체험활동 원주민 마을 체험활동	개인정비 팀별활동 물놀이	국제학교수업 방과 후 과외활동	국제학교수업 방과 후 과외활동	국제학교수업 방과 후 과외활동	국제학교수업 국제학교 수료식	포토스토리 반딧불이& 풍등체험
22일차	23일차	24일차	25일차	26일차	27일차	28일차
개인정비 AEON Center	ESL영어수업 싱가폴 문화체험 River Safari	ESL영어수업 싱가폴 문화체험 Gardens by the Bay Marina bay Sands	ESL영어수업 싱가폴 문화체험 Sentosa Adventure Co ve	ESL영어수업 싱가폴 문화체험 Science Center / J CUBE 쇼핑몰	싱가폴 문화체험 Universal Studio	인천도착



교육과정 - 일일시간표 샘플(4주 프로그램)

(주)국제교류연합

	말레이시아	싱가폴
6:30	기상,세면	기상,세면(7:00)
7:00	등교준비	체조(7:30)
7:20	스쿨버스 탑승	아침식사(8:00)
8:00	정규수업 & ESL영어수업 (English, Science, Art, Lego, Physical Edu, Music, Cultural Exchange, History etc)	[오전] ESL영어수업
9:30	아침식사	
10:00	정규수업 & ESL영어수업 (English, Science, Art, Lego, Physical Edu, Music, Cultural Exchange, History etc)	점심식사 : 12:00 ~ 13:00
14:00	점심식사	
14:30	방과 후 Activity 및 ESL영어회화	[오후] 야외체험활동 or Treasure Hunt Gardens by the bay Marina bay Adventure Cove(워터파크) 사이언스 센터 리버 사파리 유니버설 스튜디오
16:30	수학선행학습 또는 영어받아쓰기	
18:00	저녁식사	저녁식사
19:00	영어일기 / 팀별 포토스토리	팀별 포토스토리 마무리
20:30	자유시간	Supervised Study
21:30	취침준비	취침준비
22:00	취침	취침



교육과정 – Mission impossible in Singapore

(주)국제교류연합

딱딱한 교실 영어는 이제 그만 !!!



사전준비

- 탐방지에 대한 사전조사 & 탐방계획서 작성
- 출국전 4주간 전화영어



팀편성

- 팀편성 & 팀원소개
- 팀빌딩 프로그램



미션 하달 !!

- 문제해결 전략회의



007미션을 해결하라 !!

- 미션에 따른 이동
- 원어민 강사와 함께 주어진 미션 수행



미션 완료 !!

- 탐방보고서 작성
- 팀별 탐방내용 발표



사후 서비스

- 전화영어를 통한 캠프효과 응용 및 극대화

“Treasure Hunting” 어학과정으로 인하여 쌓인 피로를 풀고 재충전하며, 새로운 문화에 대한 체험과정을 통해서 국제사회에서의 다양성을 인정하고 글로벌 마인드를 함양합니다.
또한 학생들의 참여를 유도하고자 팀 별 미션이 주어지며 미션을 해결하기 위해 싱가포르 구석구석을 누비며 현지의 문화와 역사, 과학, 예술 등을 스스로 체험하고 이를 통해 의사소통 능력의 향상하도록 돕습니다

ENGLISH CAMPS



교육과정 – Mission impossible in Singapore

(주)국제교류연합

문화체험 활동은 학생들이 팀을 구성하여 탐방지를 답사하고 현지인과의 인터뷰를 통해 보물(?)을 발견하는 프로그램으로, 학생들의 능동적인 팀활동을 통해 진짜 싱가포르&말레이시아를 경험할 수 있습니다. 또한 싱가포르 최대 규모의 wild Wild Wet, River Safari 그리고 Universal Studio등 중간중간 신나는 Activity는 피로에 대한 재충전과 재미와 멋진 추억을 선사합니다.

싱가포르 구석구석을 누비며 현지의 문화와 역사, 과학 예술 등 다양한 주제 가운데 우리와의 차이점을 찾아 답사하고 주어진 미션을 수행합니다.



01

Gardens by the bay & Marina Bay

100만 평방미터가 넘는 초대형 공원에 발을 들여놓으신 적이 있으신가요? 이 곳은 25만종의 희귀 식물들을 키우기 위한 환경을 인공 조성하여 꾸며 놓은 곳으로 수십 만종의 희귀식물 뿐만 아니라 미래에서 온 듯한 16층 높이의 수퍼트리(Supertrees)가 있습니다. 단연 학생들에게는 인기가 최고이며 이 나무들은 공원의 온실에서 필요한 빗물을 모으고, 태양에너지를 생성하며, 환기 장치 역할도 합니다.



02

아시아 최초로 강을 주제로 한 야생 생태 공원 River Safari

세계적으로 유명한 양쯔강, 미시시피강, 콩고, 나일강, 갠지스강, 메콩, 아마존 등을 그대로 재현한 리버 사파리에서는 강 유역에 살고 있는 150여종의 식물과 300여종의 동물들을 만날 수 있습니다. 자연 서식지를 그대로 모방한 이곳은 동물과 물고기들 뿐 아니라 생태환경의 보존과 야생동물의 서식지에 대한 교육을 하기에도 매우 적합한 곳입니다.

ENGLISH CAMPS



03

싱가포르 최대의 워터파크 Adventure Cove

학생들이 가장 열광하는 시간입니다. 사방이 물이고 신나는 일 뿐입니다. 싱가포르 최대의 물놀이공원으로 진짜와 꼭 같은 파도 수영장은 물론 다양한 탈꺼리와 놀이기구들이 있습니다.

04

세계 10대 과학 전시관 Science Center

보기만 하는 것이 아니라 과학을 직접 체험해볼 수 있는 테마파크입니다. 총 14개의 전시관에서는 착시 현상, 항공 과학 등 과학, 수학, 기술과 관련된 다양한 범위의 주제를 가지고 전시를 선보이고 있습니다. 전체 전시 체험관의 크기가 워낙에 방대하고 내용이 많기 때문에 팀별로 주어진 미션을 수행하기 위해서는 바빠 움직여야 합니다. 가끔 과학에 관심이 많은 학생이 팀에 있는 경우 다른 학생들은 경이로운 눈으로 바라보기도 합니다.

05

영화속 마법의 세상 Universal Studio

캠프 내내 학생들이 가장 기다리고 기다리는 유니버설 스튜디오 싱가포르는 동남 아시아에서 유일한 유니버설스튜디오 테마파크로서 24가지 어트랙션 중 18가지는 오직 싱가포르에만 있다고 합니다. 시간이 아까워서 사진을 찍어달래도 얼굴도 비치지 않고 도망다니며 놀이기구에 열중합니다. 그래도 입구에서 서있는 'Universal Studio' 지구본 앞에서 사진은 놓칠 수 없겠죠!!

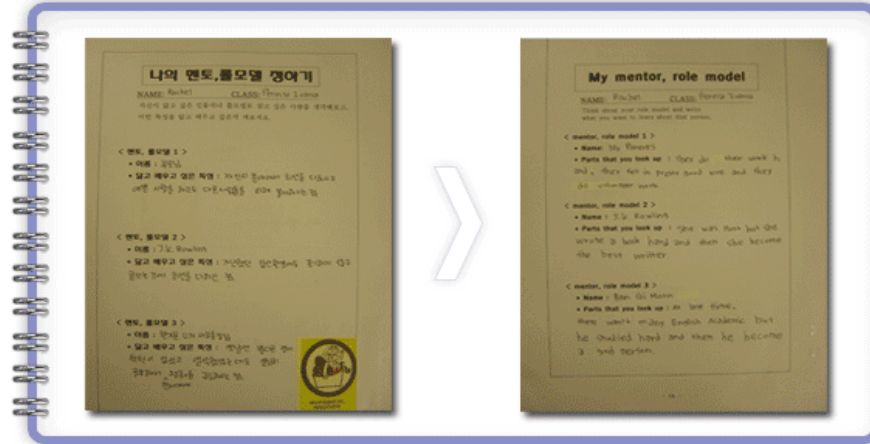


ENGLISH CAMPS



교육과정 - 포토스토리 & 나의 꿈 노트

(주)국제교류연합

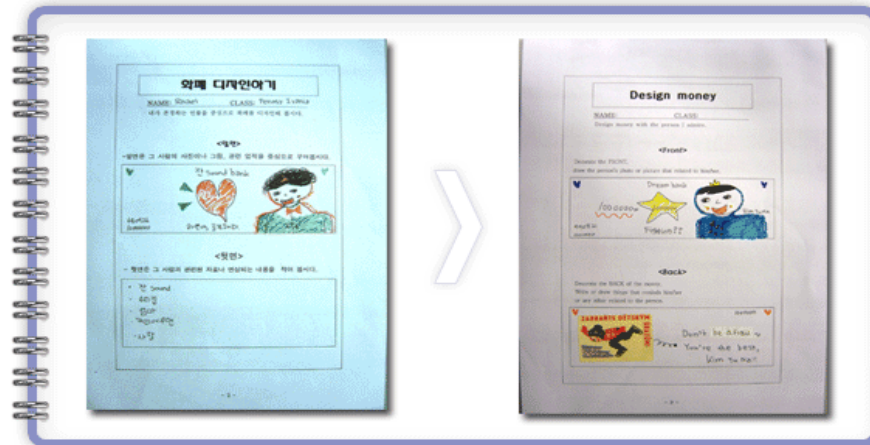


나의 꿈!!

캠프 전 과정 동안 매일 자신과 관련한 글을 쓰도록 주제를 설정하되 자신의 꿈을 최종 미션으로 한조각 한조각의 퍼즐을 완성하여 마지막주에 모든 내용을 취합하여 나의꿈 노트를 영어로 멋지게 작성

포토스토리!!

위와 동일한 과정을 거쳐 한달 동안의 캠프 활동을 한조각 한조각 모은 후 아름다운 추억으로 담을 수 있는 동영상 포토 스토리 북 만들기





ENGLISH CAMPS



교육과정 - 공동체 훈련을 통한 Leadership Training

(주)국제교류연합

글로벌 리더로서의 품성함양, 영어표현능력 향상, 자기주도적 학습 습관 체득

공동체 생활을 통한 철저한 생활관리와 작은 공동체내에서의 역할분담 그리고 책임감을 통해 리더쉽을 함양합니다. 이를 바탕으로 한 학생들의 바른 태도는 영어 학습 능력을 향상하는데도 기여합니다.

step **1**

I

Self-leadership

1단계(자율)
기숙사 생활(준비물 정리, 복장착용, 침구정리, 과제완수)을 통해 실현

step **2**

YOU

Fellowship

2단계(배려)
프로젝트 수업, 야외 활동, 캠퍼스 생활 전반을 통해 실현

step **3**

WE

Leadership

3단계(선도)
Class President, Dorm Captain, Field Leader의 역할을 통해 실현

ENGLISH CAMPS



캠프장소안내

- 싱가포르 사립학교
- 말레이시아 국제학교



ENGLISH CAMPS



생활안내 - 싱가포르 사립학교

싱가포르 **난양사립학교**는 싱가포르 최고 명문사립학교로 정평이 나 있으며 싱가포르 교육환경개선의 일환으로 교재 없는 수업을 운영하여, IPAD 수업을 실시하였습니다.. 실내에서는 엄격한 규율에 따라 현지 학생들과 똑같이 생활합니다. 외부인은 기숙사 내부로 전혀 출입이 되지 않도록 24시간 보안을 유지하고 있습니다.



ENGLISH CAMPS



학생들의 방은 2~4인실로 구성이 되어 있으며, 항상 청결하게 유지되고 있습니다. 각 방에는 세면시설 및 간단한 취식이 가능하도록 준비되어 있습니다.





생활안내 - 싱가포르 사립학교

(주)국제교류연합

교내 기숙사는 학생들의 각종 편의시설과 체육시설이 갖추어져 있습니다.



ENGLISH CAMPS



국제학교의 건물 전경입니다. 영국식 캠브리지 프로그램을 운영하는 학교로 교내에는 정규 과정을 위한 다양한 실습실이 갖춰져 있습니다. 캠프 참가자들도 정규학생과 동일하게 국제학교 정규 수업과 프로그램을 체험할 수 있습니다.



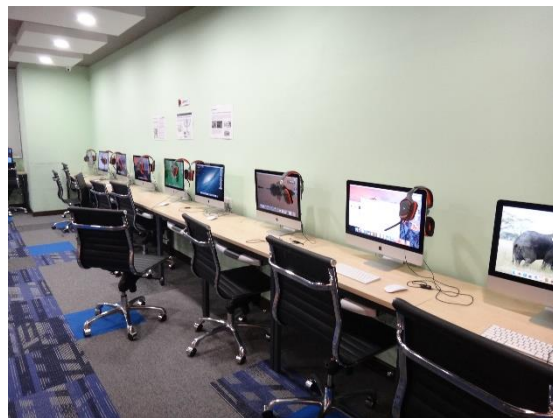
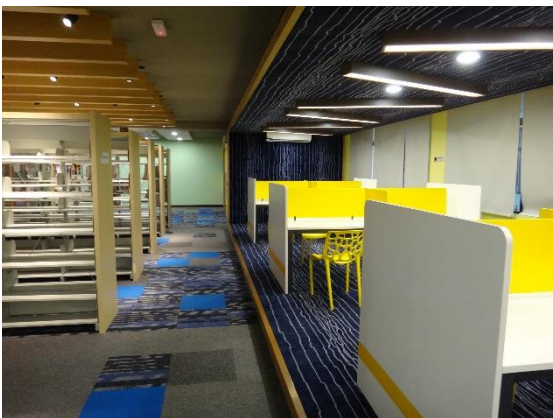
ENGLISH CAMPS



생활안내 - 말레이시아 국제학교

(주)국제교류연합

교내에는 영어뿐 아니라 다양한 수업과 실습을 위한 시설은 물론 방과 후 체육활동을 위한 시설등도 갖추어져 있습니다.



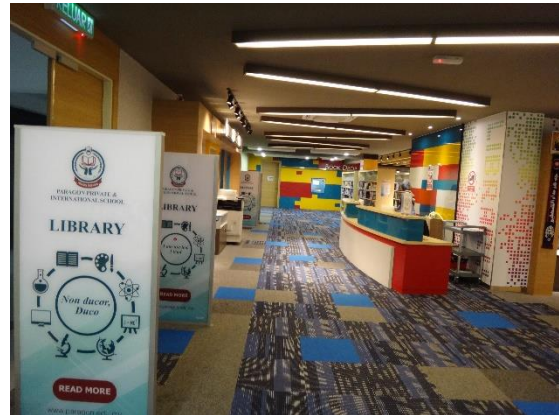
ENGLISH CAMPS



생활안내 – 말레이시아 국제학교

(주)국제교류연합

아래에는 과학실험, 레고, 자유토론 등 다양한 수업 진행 모습입니다.



ENGLISH CAMPS



생활안내 – 말레이시아 콘도형 기숙사

고급형 콘도는 학생들의 편의시설이 잘 갖추어져 있습니다.



*"We value your safety and a child-friendly environment
all while having fun and encouraging learning."*

학생관리계획

- 생활관리
- 안전관리
- 기타 관리방안



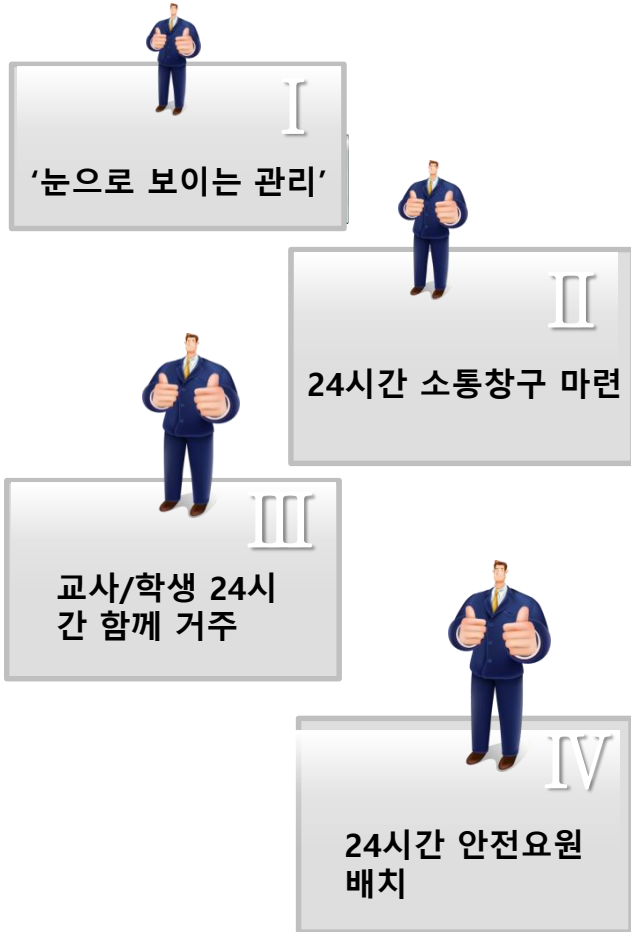
ENGLISH CAMPS



학생관리계획 - 생활관리

(주)국제교류연합

작은 목표 하나부터 이를 성취하기까지 일일이 관리합니다.



국내 사무실 및 현지관리 사무실에 "현황판"을 제작, 운영하여 학생들의 일정, 어려운 점, 계획 등을 학생 별로 세세히 기록하여 관리하도록 합니다. 국내와 현지간의 의사 소통의 창구 역할을 하게 되며 학생관리에 있어 소홀함이 없도록 노력합니다.

영어캠프 프로그램을 위한 전용 온라인카페 / 네이버 밴드를 개설하고 전담 관리 직원을 배정하여 실시간으로 진행되는 상황들을 공유할 수 있도록 하며 파견 학생에 대한 전달 사항이나 생활모습들이 파악되어 질 수 있도록 합니다.

- 현지 일정, 진행사항, 애로사항, 생활 모습들이 실시간으로 공유되어 질 수 있도록 관리합니다.
- 학부모의 공지는 신속, 정확하게 전달되어 질 수 있도록 합니다.

교사 별 담당 학생들을 구성하고, 이를 직접 통솔 관리합니다.

- 학생과 생활공간을 단일화하고 학생 별 일상에 대한 보고서를 작성토록 합니다.(건강상태, 교육 및 현장실습에 대한 내용 등 기록)
- 문제가 예상되거나 실제로 보고되는 사례는 관리자를 통해 보고하고, 이에 맞는 초동 조치 이후에는 부모님께 즉각적인 보고를 취합니다.

안전을 최우선으로 학생 관리를 진행하며 그러기 위해 경험이 충분하고 현지 사정에 능통한 직원을 배정합니다.

- 학교와 사전에 협의를 하여 24시간 안전요원의 순찰을 강화합니다.
- 출국 전 숙소와 주변지역을 확인하고, 위해 요소가 있는지 확인합니다.
- 사건사고 또는 질병 등의 비상시에 대응하는 업무 매뉴얼을 준비합니다.

ENGLISH CAMPS



학생관리계획 – 캠프 중 아이들 관리가 궁금하신가요?

(주)국제교류연합

작은 목표 하나부터 이를 성취하기까지 일일이 관리합니다.

교육관리

목표설정관리, 교육간 수업 진도, 학습 수준에 따른 재배치, 부적응자 관리

일상생활

위생관리, 사고 및 질병, 식사관리, 사전단체 여행자보험

* 건강관리를 위해 현지 의료진은 24시간 상시 동행 또는 대기합니다.

외부활동

이동시 교통안전교육, 개인 소지품 점검,

개별명찰부착 (현지 비상연락망, 학생별 건강정보입력)

관리& 보고

일일 점검사항 및 식단관리, 응급대응 매뉴얼 구축(외교부 지침에 따름)

부모님과의 소통

SNS(카카오톡, 네이버 밴드 등)를 활용하여 24시간 학부모님과 소통

ENGLISH CAMPS



(주)국제교류연합

ENGLISH CAMPS

항상 저희와 함께 하시는데 감사 드리며,
최고가 되기 위해 노력하는 캠프가 될것을 약속 드립니다.